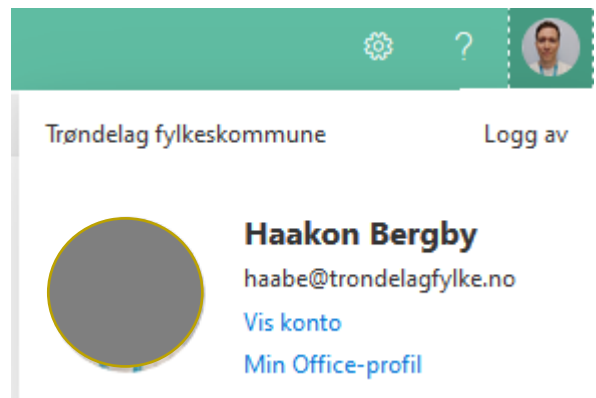




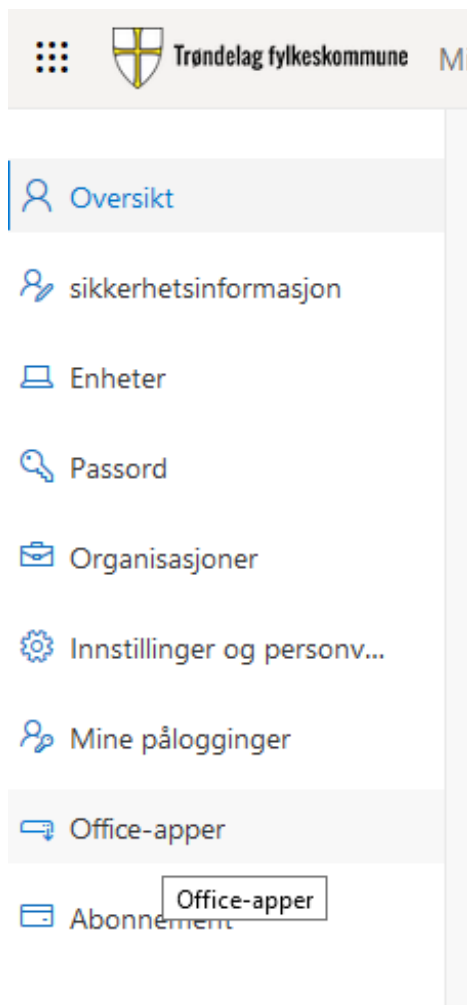
Installasjonsveiledning Microsoft Project



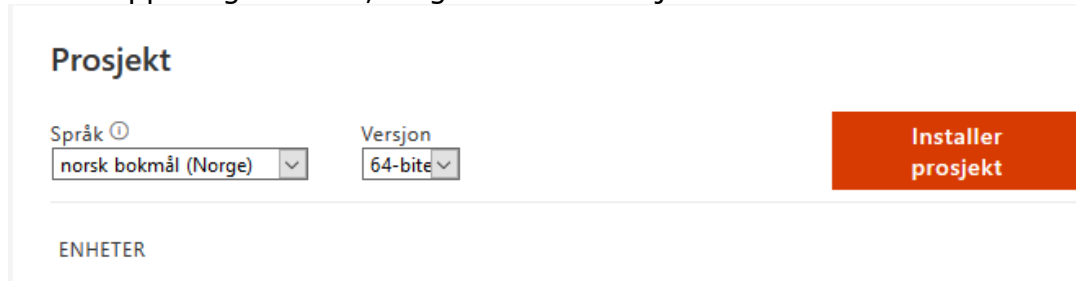
1. Gå inn på skoleportalen <https://elev.trondelagfylke.no>
Logg på med brukernavn og passord (eks elev12345@elev.trondelagfylke.no)
Øverst på siden klikk på profilbilde / initialene dine, velg «Vis konto»



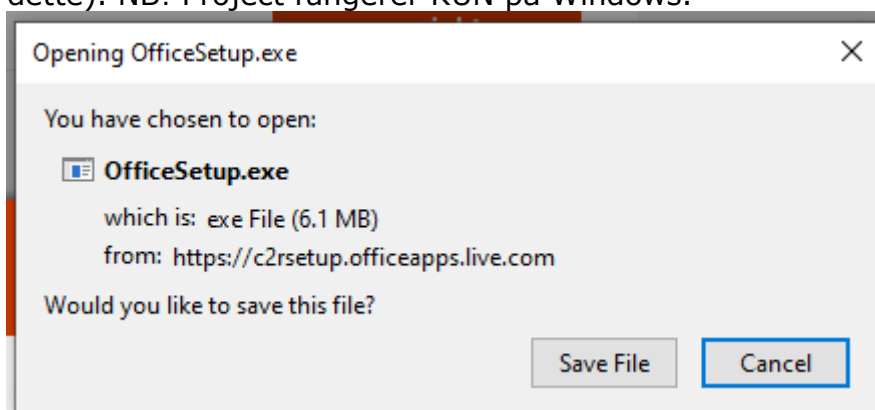
2. På neste side velg Office-apper.



3. Under Apper og enheter, velg «Installer Project»



4. Lagre og installere filen (Velg kjør filen hvis du får spørsmål om dette). NB! Project fungerer KUN på Windows.



5. Når project er installert så åpnes den og aktiveres med din brukerkonto – elev12345@trondelagfylke.no.

Feilkilder på aktivering "en annen konto finnes allerede på enheten"

1. Kjører vpn-løsninger som endrer IP eller DNS. Avslutt disse og prøv igjen.
2. Det ligger igjen flere office-kontoer. Start REGEDIT som administrator.

Gå ned i denne strukturen:

HKEY_CURRENT_USER\Software\Microsoft\Office\15.0\Common\Identity\Identities

Se om det ligger oppføringer på en eller flere office-kontoer.

Slett alle.

Start Project og andre office-programmer, og aktiver på nytt.