

Installasjon av skriverer [Win/Mac]

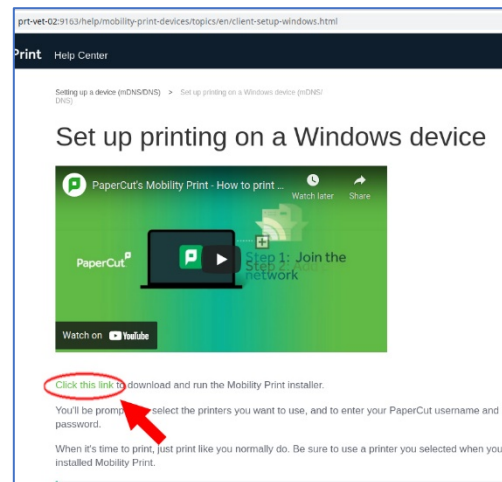
På Ole Vig kan du skrive ut dokumentene dine og hente de ut på hvilken skriver som helst på skolen. Du trenger bare å logge deg inn med brukernavnet og passordet ditt på skriveren.

Windows:

Du må være koblet til nettverket Trøndelag FK" før du fortsetter.



1. Åpne nettleseren din og skriv "**http://prt-vet-02:9163/setup**" i adressefeltet. Da kommer du til en nettside som den på bildet (fig. 1). Her er det en video som viser hvordan utskriftssystemet fungerer, samt en link til utskriftsprogramvare (merket med rød pil).
2. Trykk på lenken for å laste ned Mobility utskriftsprogramvaren.
3. Trykk deretter på "Kjør"
4. Trykk på "Ja" og velg engelsk.
5. Trykk på "Accept" og deretter "Next".
6. Velg den øverste av de to skriverene og trykk "Next"
7. I de to feltene som dukker opp fyller du inn brukernavn og passord. Brukernavn fikk du i SMSen ved skolestart, passordet valgte du selv ved aktivering av brukeren din.
8. Trykk "Next", deretter "Finish". Installasjonen er nå fullført.



Figur 1

Nå kan du hente ut utskriften din på en hvilken som helst skriver på skolen ved å logge på skriveren med ditt brukernavn og passord. Brukernavn fikk du i SMSen ved skolestart, passordet valgte du selv ved aktivering av brukeren din.

Problemer?

Kontakt IKT-avdelingen på telefon 74174280 eller kom en tur innom

iOS:

Du må være koblet til nettverket "Trøndelag FK" før du fortsetter.

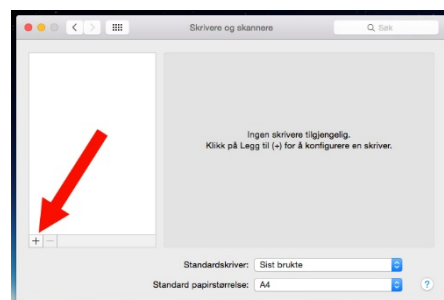
1. Åpne Systemvalg og velg "skrivere og skannere" (fig. 1).
2. Trykk deretter på + (markert med rød pil) for å legge til en skriver (fig. 2).
3. Det vil dukke opp et nytt vindu hvor to skrivere står oppført. Velg den øverste (trfk_utskrift) og trykk på knappen "Legg til" nederst til høyre (fig. 3). Skriveren vil nå installeres.

4. Du kan nå skrive ut. Første gang du bruker skriveren "trfk_utskrift" må du skrive ditt brukernavn og passord. Brukernavn fikk du i SMSen ved skolestart, passordet valgte du selv ved aktivering av brukeren din. (fig. 4).

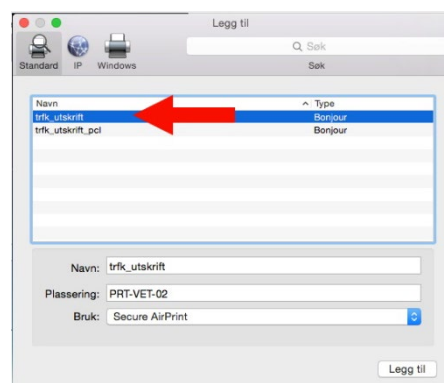
Når du skal hente ut utskriften din kan du gjøre dette på en hvilken som helst skriver på skolen bare du logger på skriveren med brukernavn og passord ved bruk av skriverens betjeningspanel.



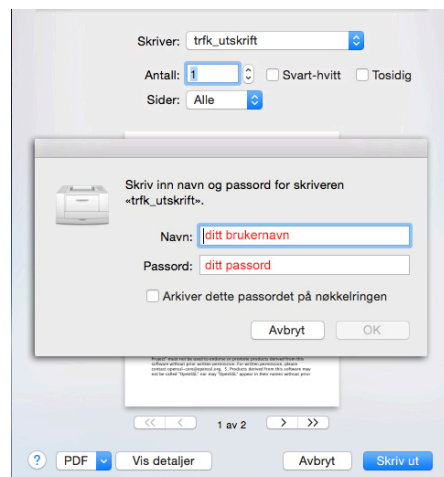
Figur 1



Figur 2



Figur 3



Figur 4

Problemer?

Kontakt IKT-avdelingen på telefon 74174280 eller kom en tur innom