

## Logge inn på OneDrive



Når du er elev har du en studentkonto på 1 terabyte som du kan bruke mens du er student. Denne slettes 3 måneder etter endt studium og det er viktig at du tar sikkerhetskopier av filene dine da det er umulig å gjenopprette straks de er slettet.

Du kan få tilgang til OneDrive på to måter; enten ved å gå via Skoleportalen (fig. 1) eller ved å åpne OneDrive i Windows på PCen din.

### Slik åpner du OneDrive i Windows

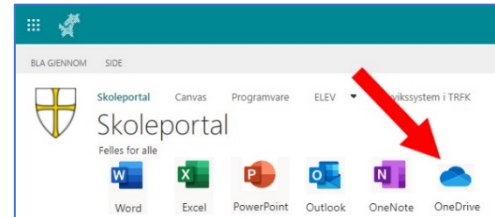
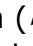


Fig 1

1. Trykk Windows-tasten () og begynn å skrive "Onedrive", det vil dukke opp i søkeresultatet. Trykk på Onedrive i menyen for å starte det.
2. OneDrive vil starte og ikonet vil dukke opp i feltet ned til høyre ved klokken. Høyreklikk på dette ikonet og velg "Innstillinger" på menyen som dukker opp (fig. 2).

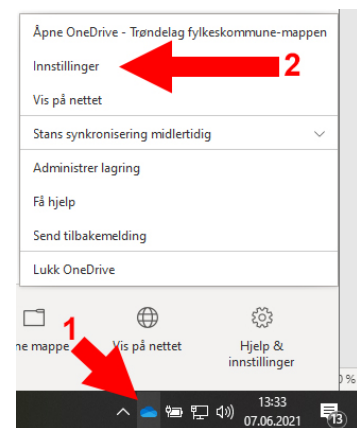


Fig 2

3. Har du en personlig OneDrivekonto fra før vil du få opp dette vinduet (fig. 3). Her trykker du på "Legg til en konto". Hvis du IKKE har en konto fra før går du til punkt 4.

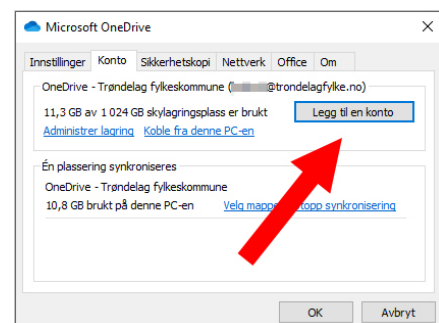


Fig 3

4. Da vil du komme til et vindu hvor du skal skrive inn elevpostadressen din ([brukernavnet-ditt@elev.trondelagfylke.no](mailto:brukernavnet-ditt@elev.trondelagfylke.no)) og deretter trykke LOGG PÅ (fig. 4). Trykk ja/neste/ok på de neste boksene for å fullføre. Ved spørsmål om brukernavn og passord fyller du inn dette. Brukernavn fikk du i SMSen ved skolestart, passordet valgte du selv ved aktivering av brukeren din.

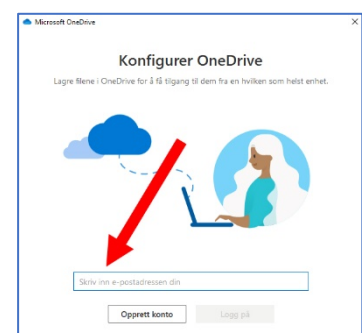


Fig 4

### Problemer?

Kontakt IKT-avdelingen på telefon 74174280 eller kom en tur innom